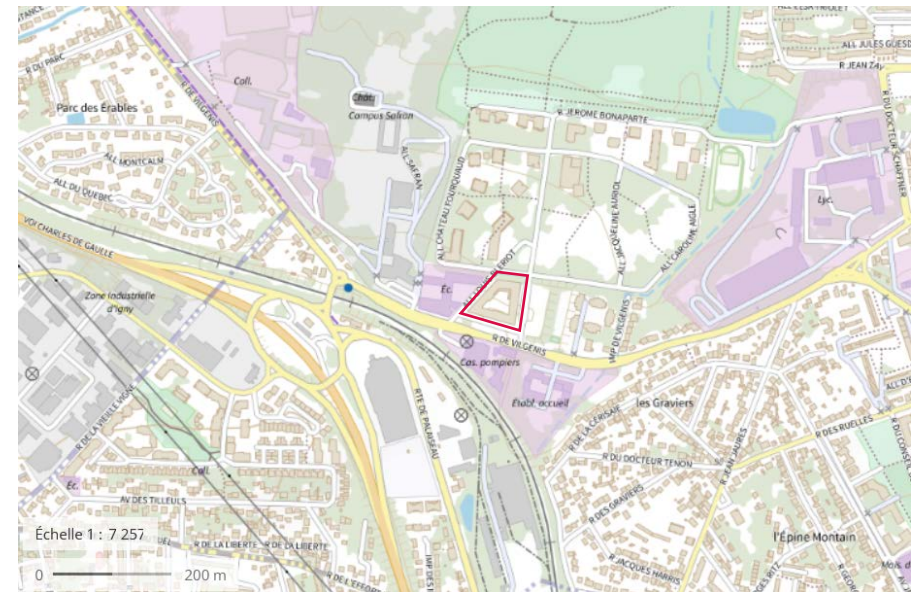


Résidence
« L'Allée du Parc »

**Atelier
BRISAC**

Une édition PariSudam 

Situation	Massy-Vilgénis
Programme	137 logements, 1 crèche et 4 commerces
Surface	11 137 m ²
Coût des travaux	17,6 M€
Livraison	2022
Architecte	Atelier BRISAC
Maîtrise d'ouvrage	Emerige
Paysagiste	Atelier Volga
Aménageur	Paris Sud Aménagement



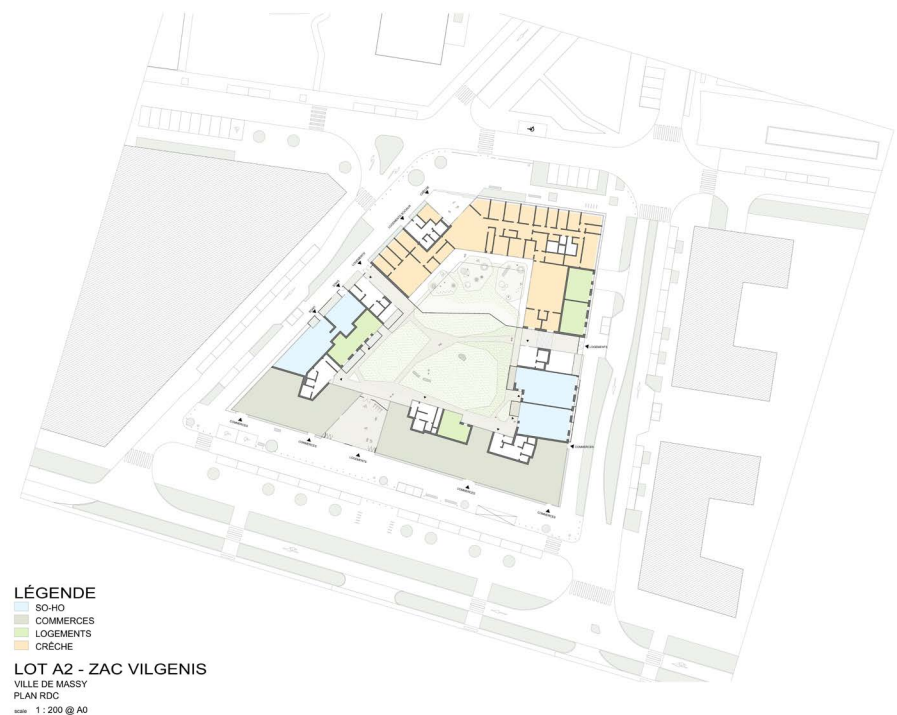
Situation géographique

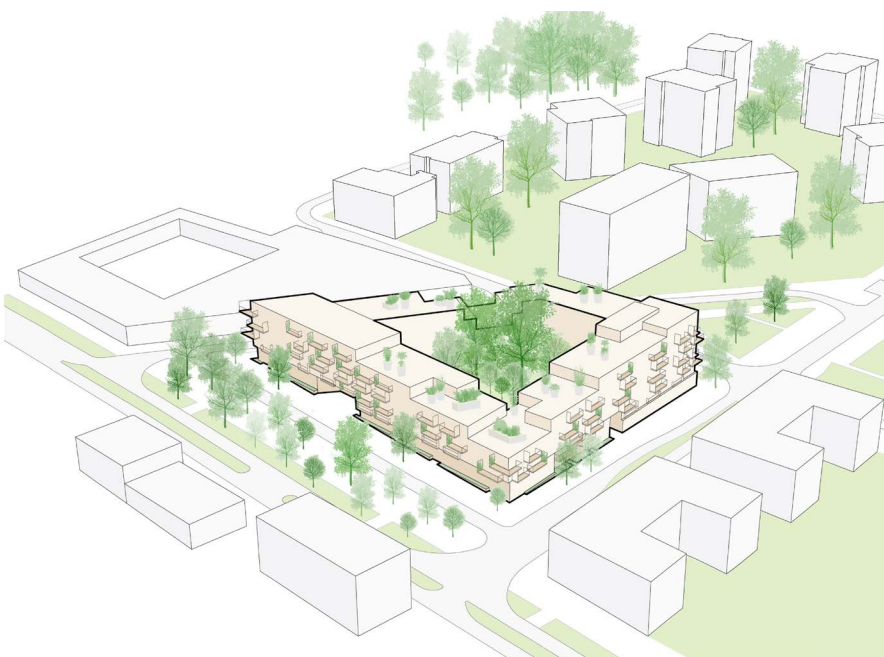
GÉNÈSE DU PROJET

À l'orée du bois de Vilgénis, le projet génère un mode de vie atypique entre ville et forêt. À l'envers des autres immeubles d'habitations du nouveau quartier Vilgénis qui sont entourés par la nature, l'Allée du Parc l'intègre et s'agence autour d'elle.

Sur une parcelle en pente, l'immeuble marque l'entrée du quartier le long de l'esplanade commerçante. Il suit un principe simple et astucieux : les angles abaissés ou rehaussés offrent de généreuses terrasses privatives ou partagées et favorisent l'ensoleillement du jardin en le protégeant des vents dominants.

La nature est centrale au projet. L'emprise minimale de l'immeuble est respectueuse de la préservation de la pleine terre, grâce à sa forme d'anneau posé dans le sol tel un emporte-pièce.





Vue 3D du projet



Vue depuis la rue Vilgénis

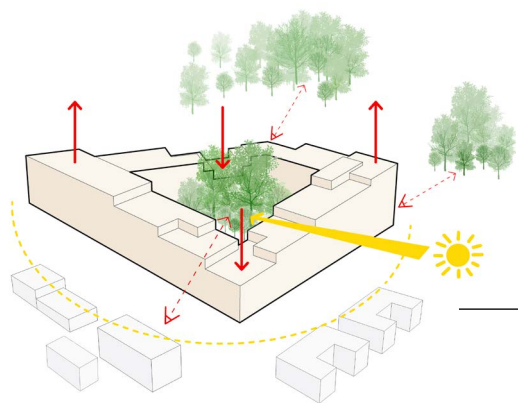


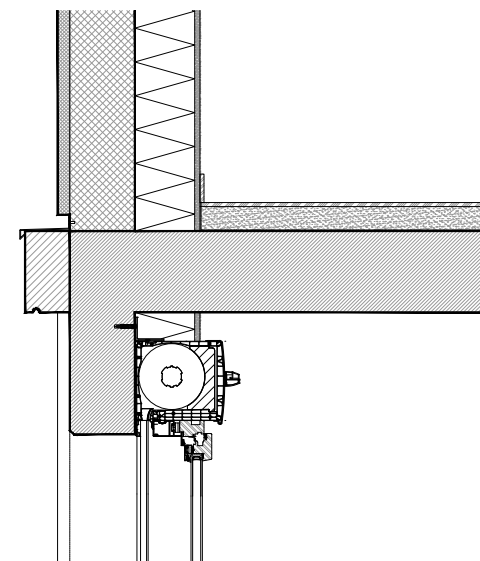
Schéma présentant l'apport en lumière naturelle et vue sur le quartier

FOCUS SUR

Lorsqu'il s'est agi d'intégrer au projet une œuvre artistique dans le cadre de la charte « 1 immeuble, 1 œuvre », nous avons considéré que l'écriture architecturale était suffisamment affirmée pour que l'œuvre d'art en fasse pleinement partie sans risquer de le dénaturer.

Emerige nous a suivi dans ce pari. Nous avons intégré la matrice du béton de façade conçue par l'artiste Eva Jospin, faite à partir d'une œuvre originale en carton, puis transformée en matrice par une succession de moulages. Il s'agissait de ne pas perdre les détails, et intégrer la forme irrégulière de la matrice, tout en transformant l'effet de la matière d'origine pour un rendu en béton.

Grâce à un travail étroit avec le fabricant des panneaux hors-site, le caractère unique des œuvres artistique et architecturale est conservé.



Détail de façade

LEXIQUE

Hors-site : La construction hors site est une méthode qui vise à déporter tout ou partie de la construction d'un bâtiment hors du lieu sur lequel il est érigé.

Moulage : Le moulage est l'action de prendre une empreinte qui servira ensuite de moule dans lequel sera placé un matériau et qui permettra le tirage ou la production en plusieurs exemplaires d'un modèle. Le tirage consiste donc à placer un matériau dans un moule dont il prendra la forme.





DESCRIPTION DU PROJET

L'immeuble compte 137 habitations, du 2 au 5 pièces, dont 4 sont agencées en duplex. La façade sur l'esplanade marque l'entrée du quartier, occupée par 4 commerces. Au nord, la crèche s'ouvre sur la nouvelle place, en face du nouveau groupe scolaire, participant ainsi à la vie de famille de ce nouveau quartier.

Les habitations agencées autour du grand jardin central en pleine terre s'orientent successivement vers le bois ou la ville, et bénéficient toutes d'un large balcon ou d'une terrasse. En pied de façade, les plantations créent une transition douce entre nature et espace public, accentuée par la porosité du rez-de-chaussée grâce à trois passages dévoilant des vues vers le jardin central. Sur le toit, une grande terrasse partagée domine le quartier, c'est un espace de convivialité généreux.

LE MOT DE L'ARCHITECTE

“ Situé entre ville et nature, sobre tout en étant raffiné et agencé en terrasses autour d'un grand jardin : voici les trois singularités qui confèrent à ce lieu de vie une qualité tout à fait particulière. Les matériaux – le béton choisi pour sa nature pérenne, mêlé aux ouvrages fins de serrurerie et auxquels s'ajoutent les séparatifs en bois – définissent une palette nécessitant peu d'entretien.

Au-delà d'une vision responsable sur le long terme, ces choix distinguent l'ouvrage, lui donnant une écriture tout à fait unique. Des habitants maintenant bien installés nous font part de leur sentiment d'appartenance à ce lieu. C'est en outre ce sentiment de chez soi que nous avons cherché à créer, et ce n'est que bonheur d'entendre que la graine semble avoir germé.



ATELIER
BRISAC

Vilgénis
MAIS C'EST LA NATURE



Paris Sud
aménagement

Créateurs de territoires urbains

85 avenue Raymond Aron
91300 MASSY
01 60 11 35 34

paris-sud-amenagement.fr

