



Marché des Avelines  
à Saint-Cloud

**Charles Henri  
Tachon**  
architecture & paysage

Une édition Parisudam 



MARCHÉ DES  
AVELINES

<b>Situation</b>	Saint-Cloud
<b>Programme</b>	Marché couvert et commerces, parking souterrain et aménagement d'espaces publics
<b>Surface</b>	Marché couvert et commerces : 2550 m <sup>2</sup> Parking : 4390 m <sup>2</sup> Espaces publics : 4165 m <sup>2</sup>
<b>Coût des travaux</b>	13,48 M€
<b>Livraison</b>	2024
<b>Architecte</b>	Charles-Henri Tachon
<b>Paysagiste</b>	Champ Libre
<b>AMO</b>	Paris Sud Aménagement

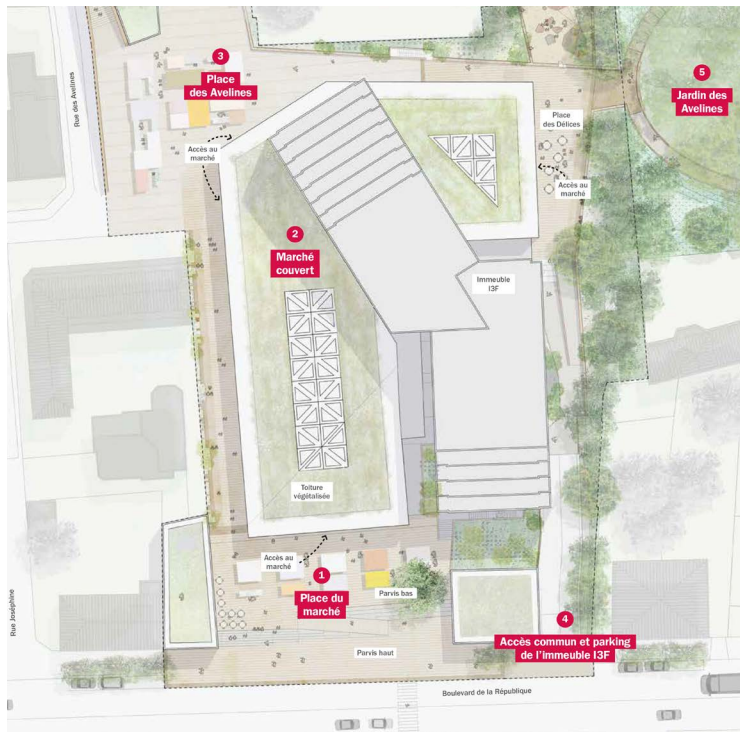


Situation géographique

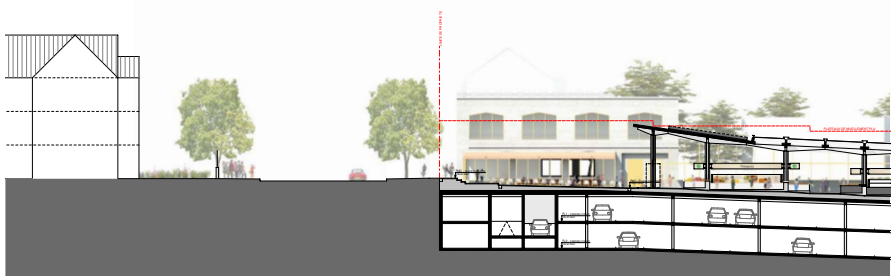
## GÉNÈSE DU PROJET

Paris Sud Aménagement s'unit avec la Ville de Saint-Cloud pour revitaliser son offre commerciale sur le boulevard de la République en repensant l'îlot des Avelines. Ce projet intègre une vision ambitieuse : ouvrir une nouvelle place publique et transformer l'espace intérieur et extérieur du marché en un lieu lumineux et fonctionnel, répondant aux besoins des commerçants et clients.

Paris Sud Aménagement a supervisé les études préliminaires, élaboré le programme détaillé, coordonné le concours de sélection, suivi le processus de conception et les travaux.



Vue d'en haut



Coupe sur le parvis BB', échelle 1/100<sup>mm</sup>



Coupe sur le parvis CC'

Coupe de façade du marché des Avelines

## FOCUS SUR

### ARCHITECTURE BÉTON

En retrait du fond de place, avec ses grandes verrières et sa marquise élançée, le bâtiment du marché joue avec les codes pour que sa fonction soit clairement identifiable par les clodoaldiens comme par les habitants des communes voisines. Le nouveau marché de Saint-Cloud est une belle halle, lumineuse et aérée. Une trame structurelle composée de poteaux surmontés d'une arborescence en béton clair supporte une toiture végétalisée. La façade principale donnant sur la place s'ouvre en grand grâce à des portes sur pivots. Les portes sont constituées d'un assemblage de lames de bois serties dans un cadre métallique qui répond aux châssis métalliques des menuiseries en partie haute. En partie inférieure, une plinthe maçonnée protège la façade des coups et des impacts dus au passage des diables et des transpalettes. Cette plinthe solide est prévue pour résister aux lavages à grande eau à l'intérieur comme à l'extérieur.

La structure est en béton armé, cela permet d'obtenir une sous-face lisse sans faux-plafond ainsi qu'une grande portée.

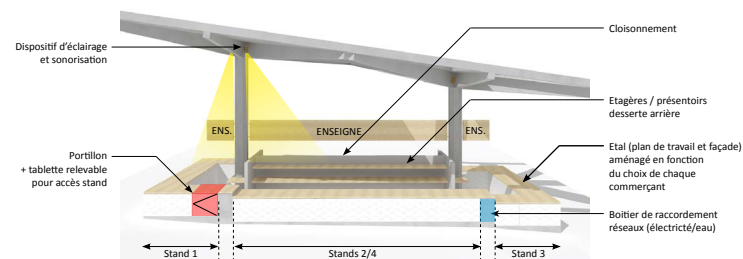
La structure est simple et lisible dans la tradition des charpentes des halles de marché. La trame des poteaux est calepiné sur le dimensionnement des places de parking au sous-sol.



Marché des Avelines © Kristen Pelou



© Kristen Pelou





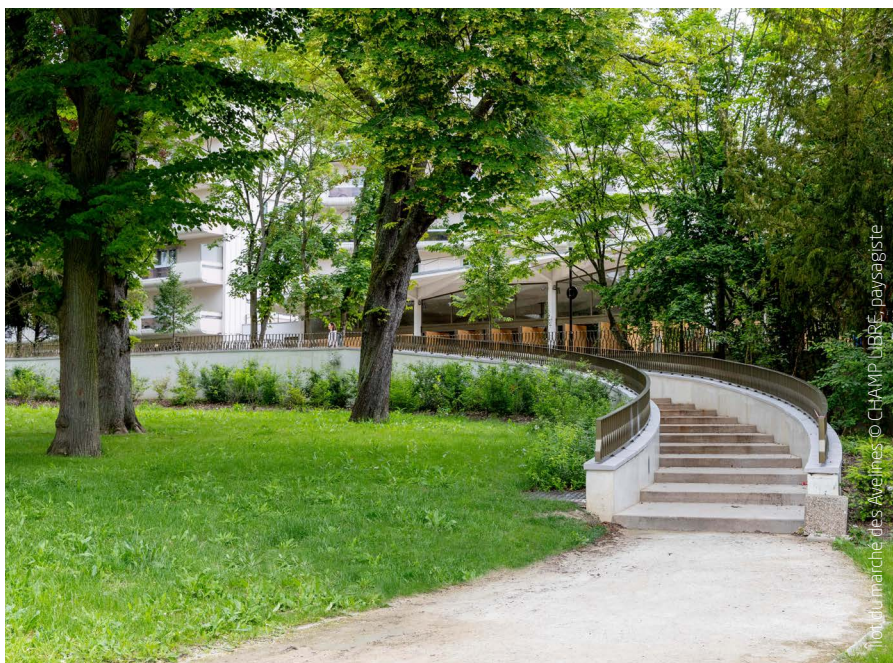
lot du marché des Avelines © CHAMP LIBRE, paysagiste



lot du marché des Avelines © CHAMP LIBRE, paysagiste



lot du marché des Avelines © Kristen Pelou



## DESCRIPTION DU PROJET

Une place du marché a été créée Boulevard de la République devant la halle, permettant d'accueillir les jours de marché une partie des commerçants « volants ». Une descente douce avec quelques emmarchements et une rampe permettent l'accès à la halle. Deux nouveaux commerces encadrent cette place, dont une brasserie.

La nouvelle halle permet d'accueillir, dans un espace modernisé et fonctionnel, une quarantaine d'étals fixes pour les abonnés, avec toutes les commodités techniques et logistiques renforçant ainsi **l'attrait convivial et commercial du quartier**, un nouvel espace de vie, « le foodcourt Les Balançoires » est ouvert côté jardin afin de relier les équipements culturels.

Cette métamorphose, orchestrée dans un cadre bâti et paysager soigné, **insuffle ainsi une nouvelle vitalité au territoire, venant soutenir son développement économique.**

Le projet se distingue également par une démarche vertueuse en matière de gestion des eaux de pluies, puisque 100% des eaux du bâtiment et de l'espace public aménagé sont infiltrées dans les espaces verts en toiture-jardin ou dans le jardin de pluie.

## LE MOT DE L'ARCHITECTE

“ Dans le programme de projet qui nous a été donné, il apparaît très clairement que l'objectif initial de construction d'un marché couvert a une portée plus importante que sa simple fonction commerciale puisqu'il devient le vecteur d'une activité sociale en même temps qu'il demande d'être complété par d'autres services comme un parc de stationnement ou la création de locaux d'activité à proximité, dont une brasserie.

Cette programmation multiple montre qu'il y a dans ce projet le désir de créer dans cette part de la ville une nouvelle centralité qui semblait faire défaut. D'où notre proposition, dès le départ, d'étendre la halle vers les équipements culturels (musée, conservatoire, médiathèque) et de créer une façade sur le jardin des Avelines, avec ses nouvelles rampes d'accès intégrant totalement le marché dans la ronde des équipements.



MARCHÉ DES AVELINES

Charles-Henri  
Tachon

architecture & paysage

---



85 avenue Raymond Aron  
91300 MASSY  
01 60 11 35 34

[paris-sud-amenagement.fr](http://paris-sud-amenagement.fr)

