

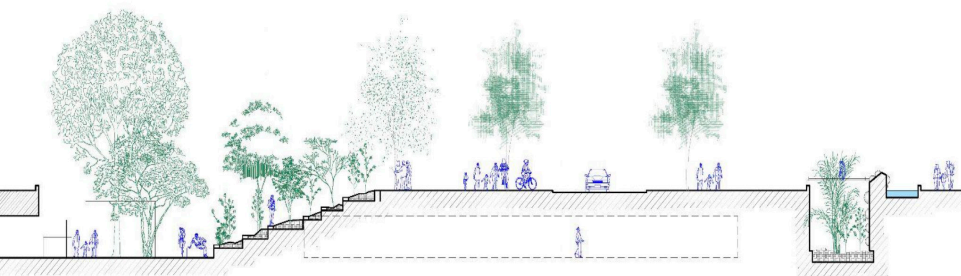
Conflans-sainte-Honorine (78)

Étude urbaine quartier de gare

2023/
2024



PARVIS DE LA GARE



Étude urbaine gare SNCF

Programme :

Étude pré-opérationnelle de requalification du quartier de gare de Conflans-sainte-Honorine.
Compétences: montage opérationnel, économique et juridique.

Maître d'ouvrage :

Ville de Conflans-sainte-Honorine

Groupeur :

Paris Sud Aménagement, Le Studio Sanna Baldé (mandataire), Belvédère, Ingetec

Début de la mission : 2023

Fin de la mission : 2024

Montant de la mission : 80 000 € HT

Notre ambition

La ville de Conflans-Sainte-Honorine a confié au groupement mené par Le Studio Sanna Baldé et composé de Belvédère, Ingetec, Parisudam, la réalisation d'une étude urbaine sur le secteur de la Gare SNCF et de ses abords élargis jusqu'aux secteurs de renouvellement urbain proches de l'avenue Carnot.

Le groupement accompagne la collectivité durant les différentes phases de cette réflexion sur la redynamisation du quartier de gare.

Cette mission est l'occasion d'approfondir la réflexion sur le quartier de gare et ses alentours, opération complexe dans son intégration au vu de la proximité d'un tissu pavillonnaire souvent remarquable.

PariSudam apporte dans le groupement son expertise en termes de montage opérationnel notamment sur les volets juridiques et financiers, étapes incontournables pour donner vie aux projets

Les objectifs poursuivis sont notamment :

- Identifier les atouts et contraintes du secteur d'étude
- Déterminer les enjeux de l'évolution du secteur
- Proposition d'aménagement sur le pôle gare SNCF, le pôle Romangé et les établissements commerciaux
- Formaliser les hypothèses retenues sous forme de livrable
- Renforcer la trame paysagère dans le cœur de ville
- Des fonciers à valoriser

